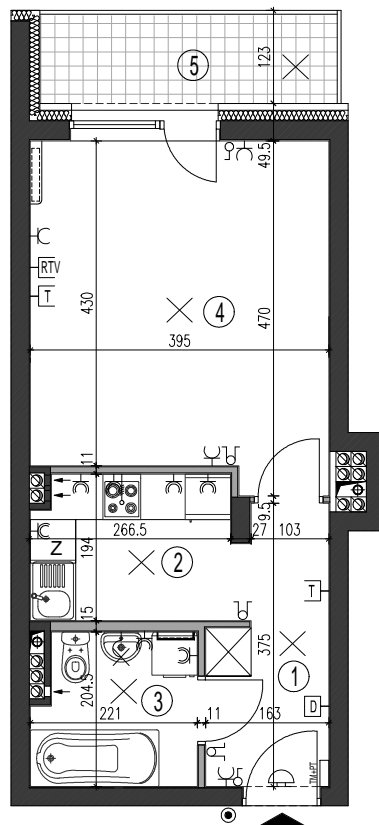
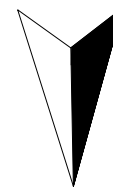
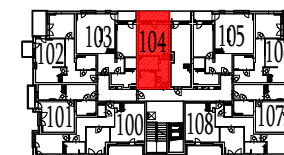


SKALA 1:100



BJM DEVELOPMENT S.C.  
 Biuro Sprzedaży  
 Ul. Zwolęńska 131 lok. nr 8  
 04-761 Warszawa  
 Tel./fax. (22) 815-36-20  
 Tel. (22) 812-41-87  
 www.bjm-development.pl  
 e-mail: biuro@bjm-development.pl

Budynek C



KONDYGNACJA NR LOKALU  
 PIĘTRO III 104

- ① PRZEDPOKÓJ 5,40m<sup>2</sup>
- ② KUCHNIA 5,01m<sup>2</sup>
- ③ ŁAZIENKA 4,24m<sup>2</sup>
- ④ POKÓJ DZIENNY 17,46m<sup>2</sup>

POW. UŻYTKOWA  
**32,11 m<sup>2</sup>**

- ⑤ LOGGIA 4,64m<sup>2</sup>

tablica mieszkaniowa	wypust RTV	punkty świetlne	grzejnik c.o.	ściana z możliwością rozbiórki
puszka rozgałęźna inst. telefonicznej	wypust domofon	przełączniki oświetlenia	grzejnik c.o. drabinkowy	ściana nierozbieralna
gniazdo teletechniczne (telefon, internet)	gniazdo wtykowe	puszka przyłączeniowa kuchni	pion kanalizacyjny	

**UWAGI:**  
 ■ Powierzchnie pomieszczeń oraz wymiary podstawowe podano z uwzględnieniem układu ścianek działowych i tynków grubości 1,5 cm. Mogą one ulec niewielkim zmianom wynikającym z realizacji obiektu.  
 ■ Wysokość pomieszczeń od szlichty do powierzchni wykończonego sufitu wynosi nie mniej niż 262 cm. ■ Standard wykończenia (stolarka i nawiewniki, malowanie, podłoża pod posadzki, ceramika) jest określony w odrębnym załączniku do umowy. ■ Aranżacja pomieszczeń w mieszkaniu jest przykładowa. ■ Lokalizacja punktów elektrycznych może ulec niewielkim zmianom.



JP s.c. Pracownia architektoniczna  
 Architekci: Jakub Szatkowski Paweł Zawadzki  
 ul. Poezji 4 04-994 Warszawa  
 Biuro: ul. Mycielskiego 20 pok.410 Warszawa  
 tel. 501 167 320 ; 501 051 524  
 e-mail: jp\_sc@interia.pl